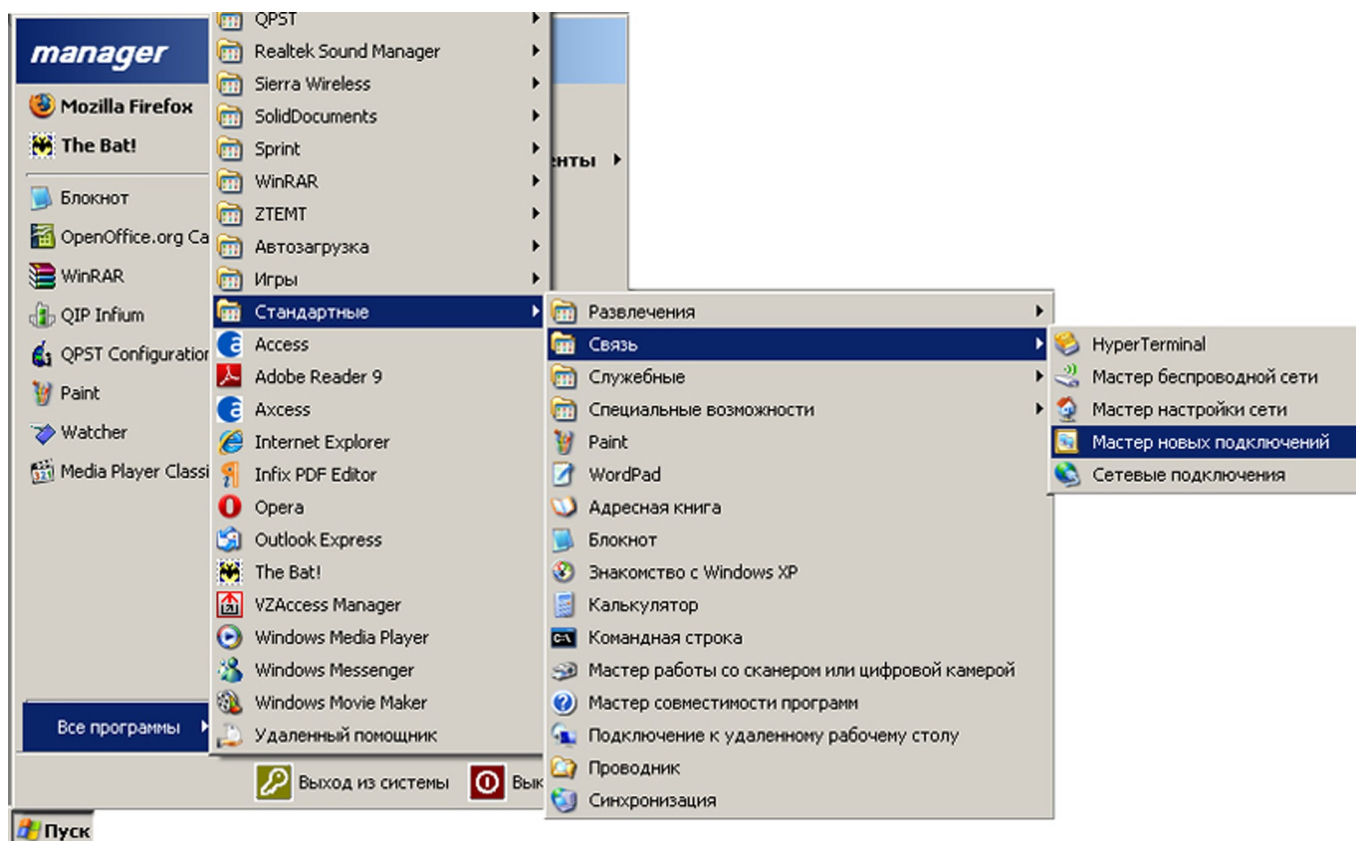


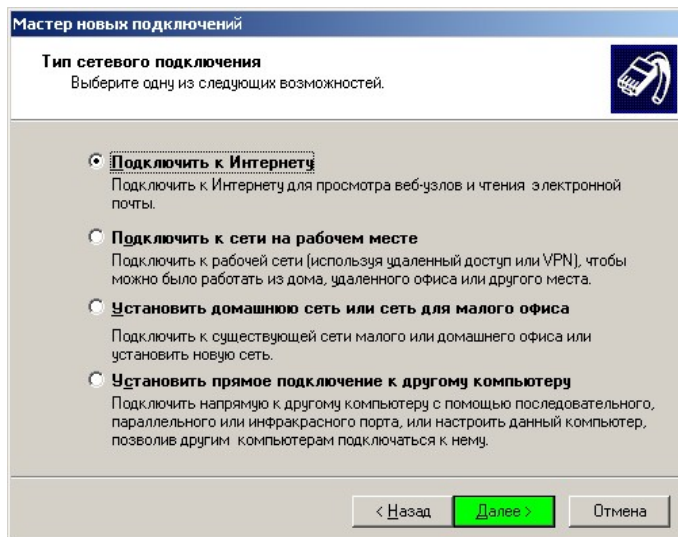
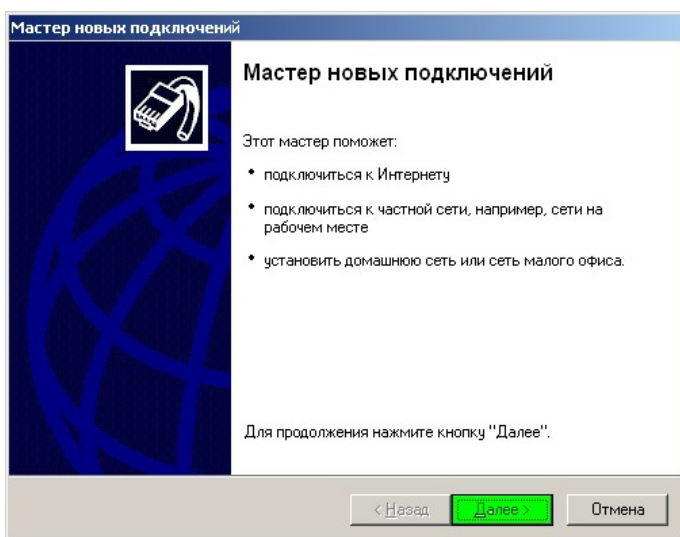
Инструкция по созданию сетевого соединения на операционной системе Windows XP

Прежде чем приступить к работе с интернетом, Вам необходимо установить программное обеспечение модема и создать новое сетевое соединение с определёнными параметрами. Данная инструкция описывает процесс создания такого соединения. Обратите внимание, что всё необходимое так или иначе отмечено на изображениях.

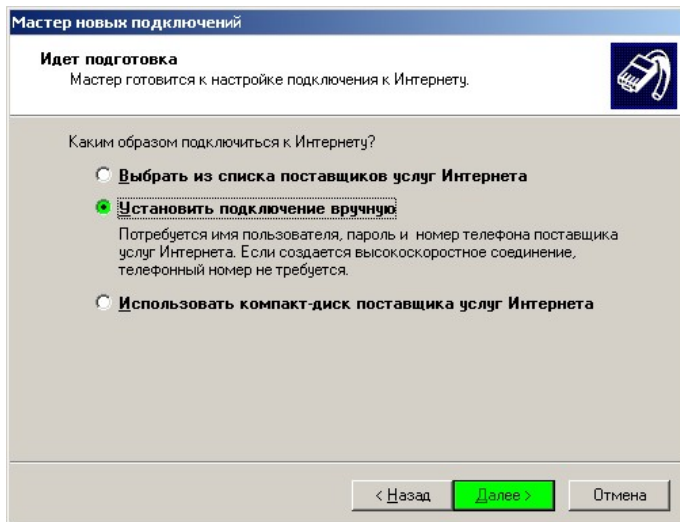
1. В первую очередь необходимо запустить «Мастер новых подключений». Для этого нажмите кнопку «Пуск», в меню наведите курсор на пункт «Программы», в списке программ выберите «Стандартные», потом «Связь» и кликните на «Мастер новых подключений».



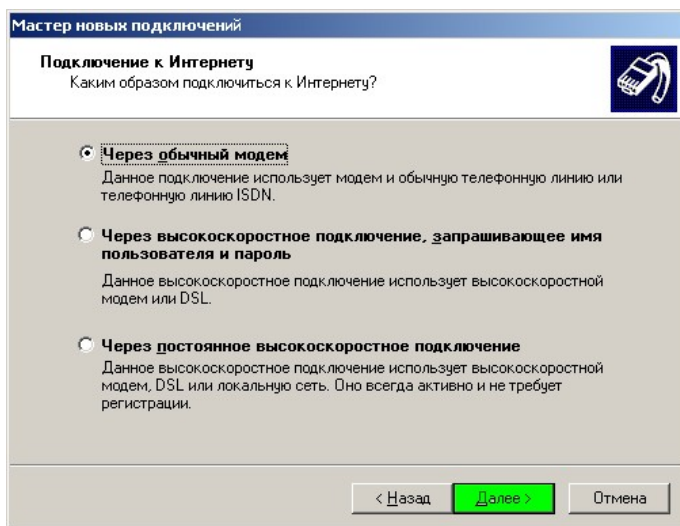
2. В первых двух окнах «Мастера новых подключений» просто нажимайте кнопку «Далее».



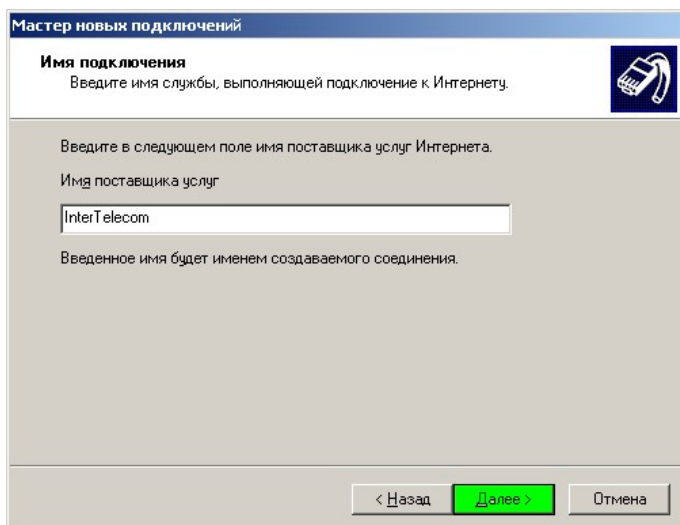
3. В следующем окне кликните мышкой на пункте «Установить подключение вручную» и тоже нажмите кнопку «Далее».



4. В окне, которое появилось, оставьте всё без изменений и нажмите «Далее».



5. В текущем окне нужно определить название создаваемого сетевого соединения. Как вариант, можно ввести «InterTelecom» и нажать «Далее».



6. Теперь в поле «Номер телефона:» введите «#777» и нажмите кнопку «Далее».

Мастер новых подключений

Введите телефонный номер
Укажите телефонный ISP номер.

Введите номер телефона.

Номер телефона:
#777

Возможно потребуется добавить "1", код региона или оба числа вместе. Для проверки наберите комбинацию номера и кода на своем телефоне. Комбинация подобрана правильно, если слышен звук модема.

< Назад **Далее >** Отмена

7. В следующем шаге необходимо ввести имя пользователя и пароль, необходимые для доступа к сети. Это две большие английские буквы «IT». После ввода жмём кнопку «Далее».

Мастер новых подключений

Детали учетной записи в Интернете
Для учетной записи Интернета потребуется имя учетной записи и пароль.

Введите имя и пароль для учетной записи поставщика услуг Интернета, запишите и храните в безопасном месте. (Обратитесь к поставщику, если забыли эти сведения.)

Имя пользователя: IT

Пароль: ..

Подтверждение: ..

Использовать следующие имя пользователя и пароль при подключении любого пользователя:

Сделать это подключение подключением к Интернету по умолчанию

< Назад **Далее >** Отмена

8. На последнем этапе работы «Мастера новых подключений» нужно кликнуть на пункте «Добавить ярлык подключения на рабочий стол» и нажать кнопку «Готово».

Мастер новых подключений

Завершение работы мастера новых подключений

Успешно завершено создание следующего подключения.

InterTelecom

- Используемое по умолчанию
- Для всех пользователей этого компьютера
- Одинаковые имя пользователя и пароль для всех

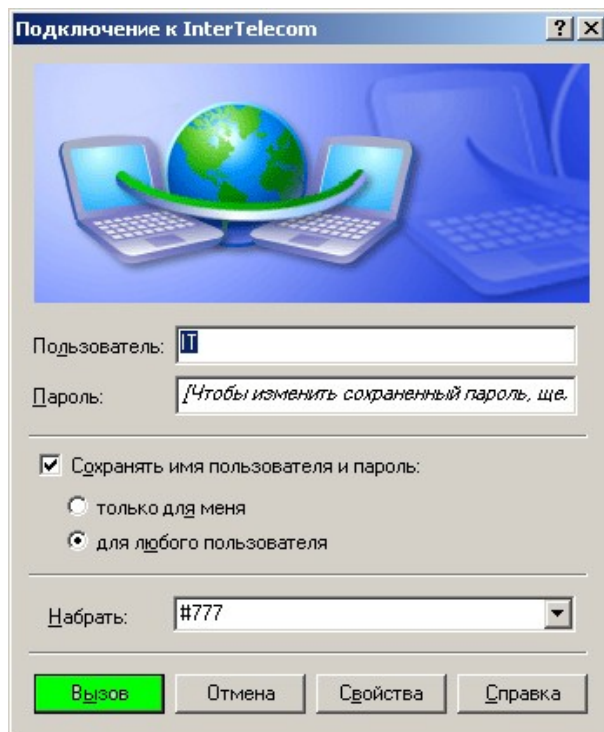
После создания данное подключения будет сохранено в папке "Сетевые подключения".

Добавить ярлык подключения на рабочий стол

Чтобы создать подключение и закрыть этот мастер, щелкните кнопку "Готово".

< Назад **Готово** Отмена

9. В окне «Подключение к InterTelecom» нажмите кнопку «Вызов», дождитесь пока появится надпись «Регистрация компьютера в сети» и закроется данное окно. Также в системной панели (правый нижний угол рабочего стола Вашего компьютера) появится ярлык сетевого соединения — два перемигивающихся монитора. Теперь модем подключился к сети Интернет и Вы можете просматривать Web-страницы, используя любой удобный Вам браузер. Обратите внимание, что для подключения к Интернету и для его отключения, Вы будете использовать появившийся на рабочем столе ярлык «InterTelecom».



10. Для отключения от сети Интернет сделайте двойной клик на ярлыке «InterTelecom», который находится на рабочем столе Вашего компьютера и в появившемся окне нажмите кнопку «Отключить».

